

校際選課標準作業流程

一、目的

為加強學術交流充分利用師資與教學設備外，更方便學生在當學年（含暑假）未開設之課程，順利修習自己需要的課程，讓不同學校學生可相互選課。

二、依據

國立聯合大學校際選課辦法。

三、範圍

本校在校生及他校學生。

四、定義

校際選課除了加強學術交流充分利用師資與教學設備外，更方便學生在當學年（含暑假）未開設之課程，順利修習自己需要的課程。

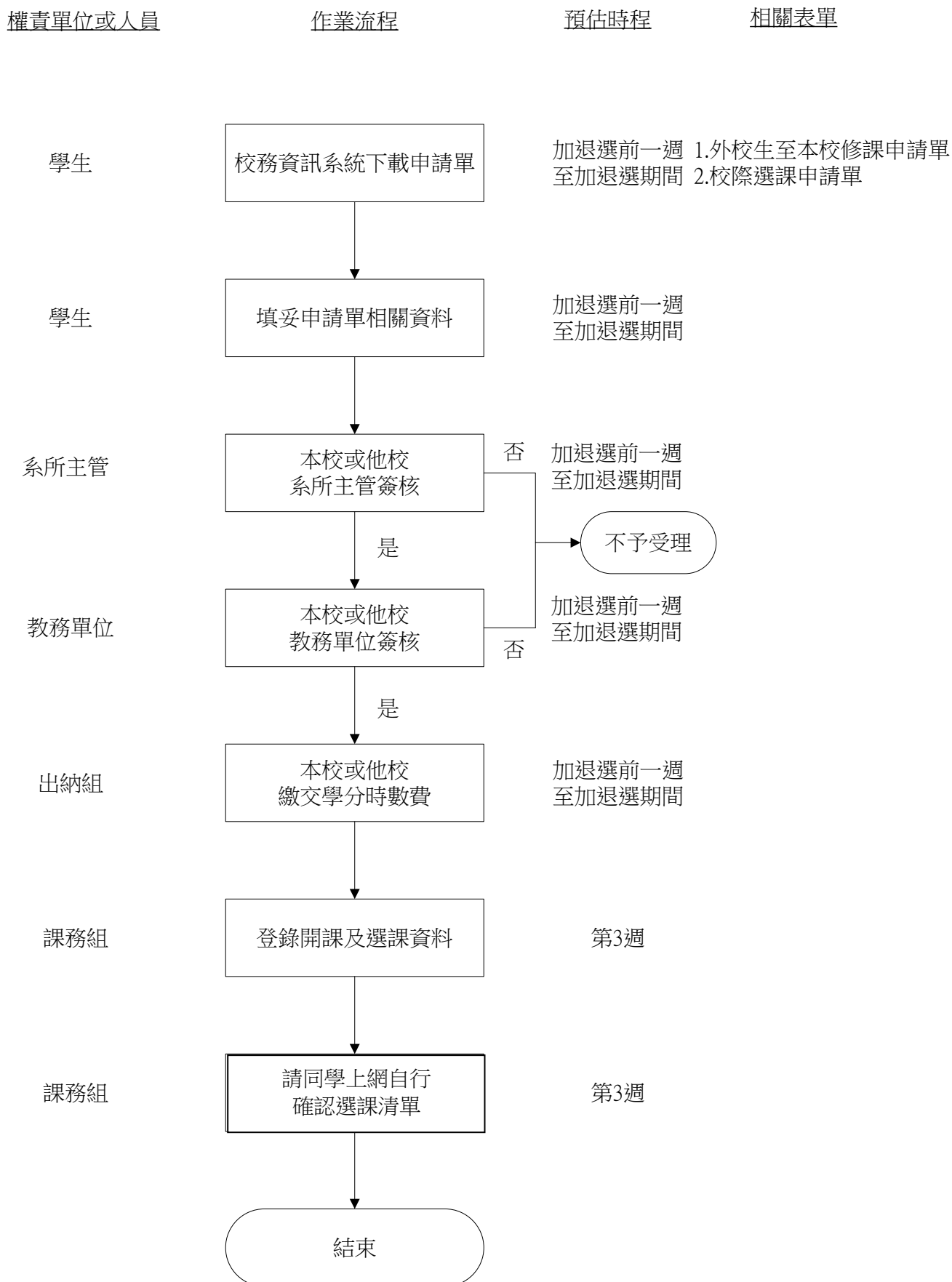
五、作業流程說明

1、本校學生選修他校課程，應於開學前一週至加退選作業結束前，向本校教務處辦理申請。

2、申請流程：

- (1) **本校學生赴外校修課**：自校務資訊系統「選課管理系統」→「跨校修課申請單列印」列印申請單，經學生所屬系所簽章同意，送教務相關單位核章後，赴選課學校辦理申請並完成該校選課流程經核章及繳交學分費後，於加退選作業期限內將申請單正本送回本校課務組，才完成選課程序。
- (2) **外校學生赴本校修課**：逕至本校首頁左上方點選「訪客入口」→「學籍管理系統」→外校在學生選課，登錄學生基本資料及「欲修科目開課課號」後，列印「外校學生至國立聯合大學修課申請單」，經學生所屬學校系所主管、教務單位核章同意後，再到本校經授課老師、開課系所主任、教務相關單位核章同意，及到本校出納組繳交學分時數費，並於加退選作業期間內將申請單送回本校課務組，方完成選課程序。
- (3) 選課程序完成後，本組依據申請單登錄開課、選課資料並請學生自行上網確認選課清單，學生修習結束後，選課學校將成績寄發註冊組，註冊組完成成績登錄及存檔備查。

六、作業流程圖



七、表件

國立聯合大學校際選課申請單。

外校學生至國立聯合大學修課申請單。